

**TRAME VERTE ET BLEUE**  
 Composante bleue régionale  
 Autres continuités aquatiques (BD Carthage)

**Réservoirs de biodiversité (à préserver)**  
 Pelouses sèches calcicoles  
 Pelouses sèches calcicoles situées sur des RB forêts et landes  
 Forêts et landes  
 Plaines ouvertes  
 Systèmes bocagers  
 APPB\* chiroptères

**Milieux littoraux :**  
 Milieux littoraux continentaux  
 Estran  
 Vallées

**Milieux humides :**  
 Vallées  
 Autres secteurs humides, marais

**Corridors écologiques**  
 Corridors d'importance régionale, à préserver ou à remettre en bon état (tracé indicatif)  
 Corridors pelouses sèches calcicoles (pas japonais)  
 Zone de corridors diffus

**ÉLÉMENTS FRAGMENTANTS**  
 Infrastructures linéaires de transport  
 Autoroutes ou type "autoroutier"  
 Liaisons principales  
 Voies ferrées électrifiées  
 Fuseau LGV Sud-Europe-Atlantique

**Zones urbanisées**  
 Zones urbanisées denses

**Risque de fragmentation**  
 Obstacle à l'écoulement  
 Secteurs à enjeux pour assurer les continuités biologiques des vallées (tracé indicatif)  
 Autre zone de conflit potentiel

**ÉLÉMENTS POTENTIELLEMENT RECONNECTANTS**  
 Grande faune  
 Petite faune

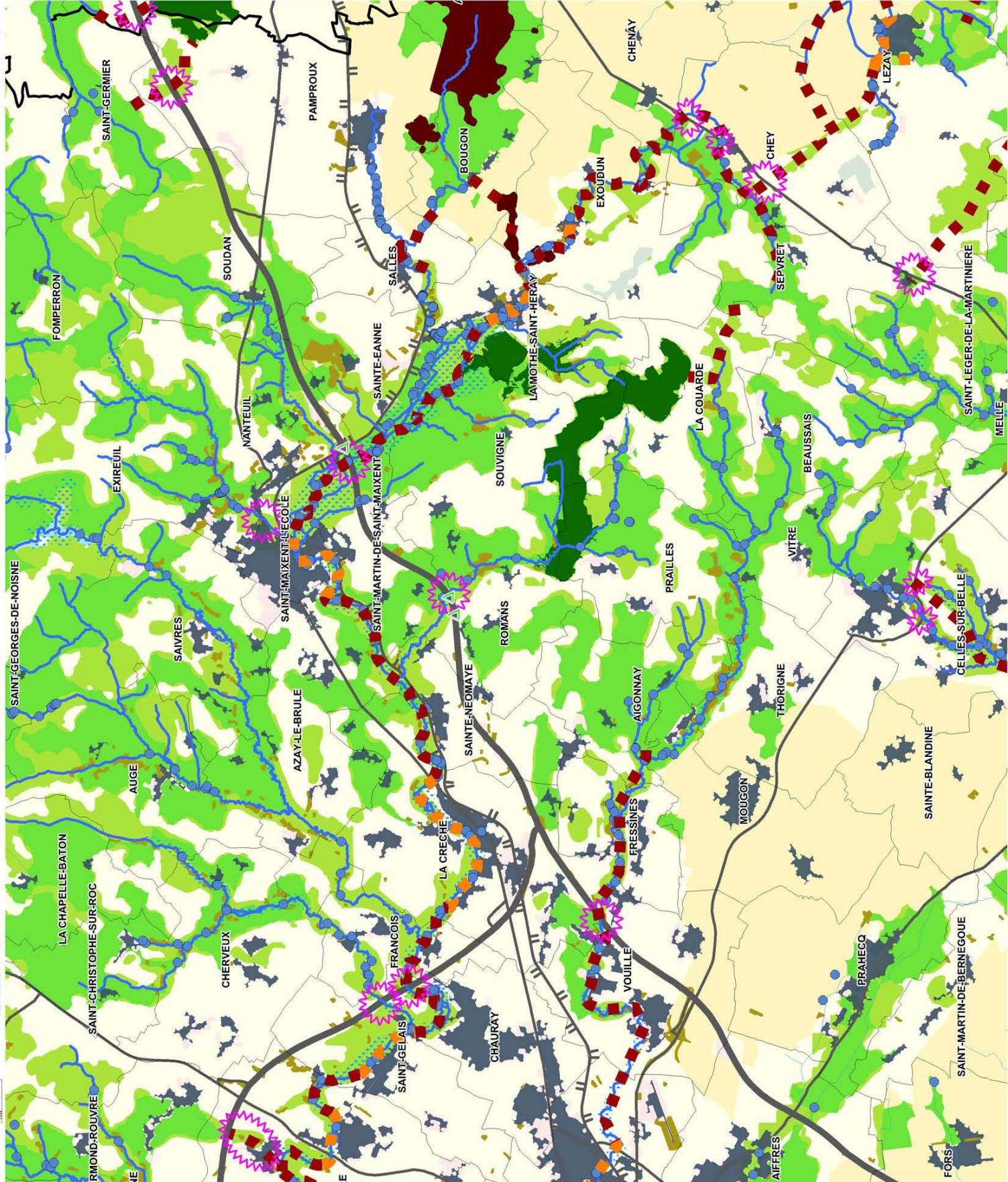
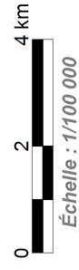
**AUTRES ÉLÉMENTS**  
 Limites de la région  
 Limites des départements  
 Limites des communes  
 Zones urbanisées  
 Zones agricoles  
 Zones forestières  
 Surfaces en eau

**Legend for map elements:**  
 A02, A03, A04, A05, A06  
 B02, B03, B04, B05, B06  
 C03, C04, C05, C06, C07  
 D01, D02, D03, D04, D05, D06, D07  
 E01, E02, E03, E04, E05, E06  
 F01, F02, F03, F04, F05, F06  
 G01, G02, G03, G04, G05, G06  
 H02, H03, H04, H05  
 I04, I05

Les cartes sont prévues pour une exploitation au 1/100 000 et ne sont pas adaptées à des zooms à plus grande échelle

Source : BD Topo IGN - BD Carthage IGN - Union européenne, SOG, CORINE Land Cover, 2006 - DREAL POITOU-CHARENTES - ONFCS - BD Topo IGN - BD Carthage IGN - CEMSA - ORE - Poitou-Charentes SOG - CORINE Nature et associations végétales - CEREMA SO





**TRAME VERTE ET BLEUE**  
 Composante bleue régionale  
 Autres continuités aquatiques (BD Carthage)

**Réservoirs de biodiversité (à préserver)**  
 Pelouses sèches calcicoles  
 Pelouses sèches calcicoles situées sur des RB forêts et landes  
 Forêts et landes  
 Plaines ouvertes  
 Systèmes bocagers  
 APPB\* chiroptères

**Milieu littoraux :**  
 Estran  
 Vallées  
**Milieux humides :**  
 Vallées  
 Autres secteurs humides, marais

**Corridors écologiques**  
 Corridors d'importance régionale, à préserver ou à remettre en bon état (tracé indicatif)  
 Corridors pelouses sèches calcicoles (pas japonais)  
 Zone de corridors diffus

**ÉLÉMENTS FRAGMENTANTS**  
 Infrastructures linéaires de transport  
 Autoroutes ou type "autoroutier"  
 Liaisons principales  
 Voies ferrées électrifiées  
 Fuseau LGV Sud-Europe-Atlantique

**Zones urbanisées**  
 Zones urbanisées denses  
**Risque de fragmentation**  
 Obstacle à l'écoulement  
 Secteurs à enjeux pour assurer les continuités biologiques des vallées (tracé indicatif)  
 Autre zone de conflit potentiel

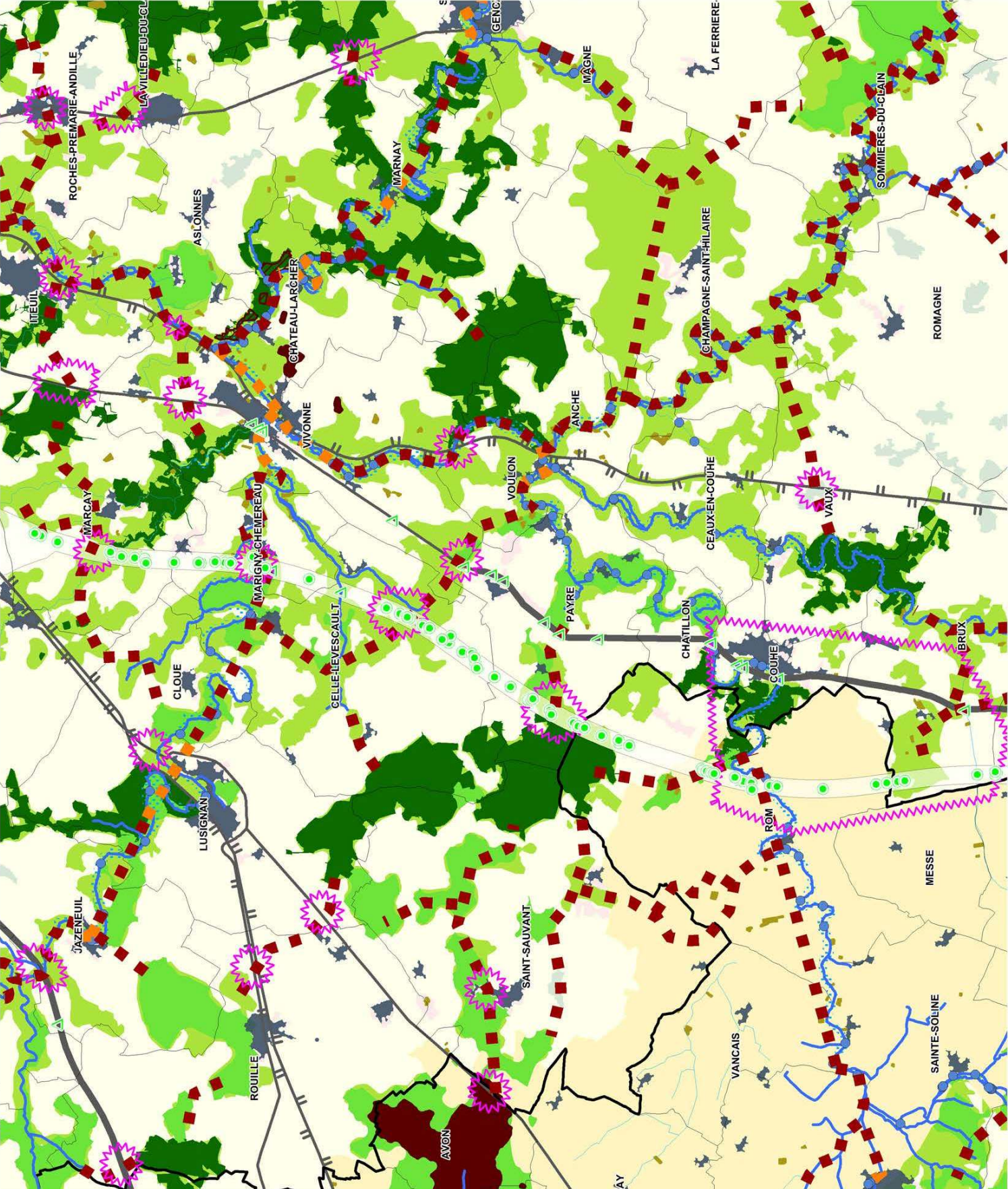
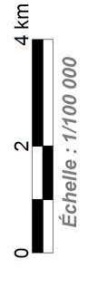
**ÉLÉMENTS POTENTIELLEMENT RECONNECTANTS**  
 Grande faune  
 Petite faune

**AUTRES ÉLÉMENTS**  
 Limites de la région  
 Limites des départements  
 Limites des communes  
 Zones urbanisées  
 Zones agricoles  
 Zones forestières  
 Surfaces en eau

**Legend for map elements:**  
 A02, A03, A04, A05, A06  
 B02, B03, B04, B05, B06  
 C03, C04, C05, C06, C07  
 D01, D02, D03, D04, D05, D06, D07  
 E01, E02, E03, E04, E05, E06  
 F01, F02, F03, F04, F05, F06  
 G01, G02, G03, G04, G05, G06  
 H02, H03, H04, H05  
 I04, I05

Les cartes sont prévues pour une exploitation au 1/100 000 et ne sont pas adaptées à des zooms à plus grande échelle





**TRAME VERTE ET BLEUE**  
 Composante bleue régionale  
 Autres continuités aquatiques (BD Carthage)

**Réservoirs de biodiversité (à préserver)**  
 Pelouses sèches calcicoles  
 Pelouses sèches calcicoles situées sur des RB forêts et landes  
 Forêts et landes  
 Plaines ouvertes  
 Systèmes bocagers  
 APPB\* chiroptères

**Milieu littoraux :**  
 Estran  
 Vallées

**Milieux humides :**  
 Vallées  
 Autres secteurs humides, marais

**Corridors écologiques**  
 Corridors d'importance régionale, à préserver ou à remettre en bon état (tracé indicatif)  
 Corridors pelouses sèches calcicoles (pas japonais)  
 Zone de corridors diffus

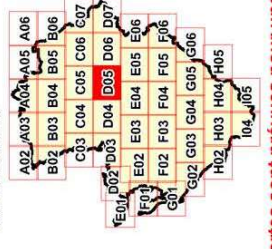
**ÉLÉMENTS FRAGMENTANTS**  
 Infrastructures linéaires de transport  
 Autoroutes ou type "autoroutier"  
 Liaisons principales  
 Voies ferrées électrifiées  
 Fuseau LGV Sud-Europe-Atlantique

**Zones urbanisées**  
 Zones urbanisées denses  
**Risque de fragmentation**  
 Obstacle à l'écoulement  
 Secteurs à enjeux pour assurer les continuités biologiques des vallées (tracé indicatif)  
 Autre zone de conflit potentiel

**ÉLÉMENTS POTENTIELLEMENT RECONNECTANTS**  
 Grande faune  
 Petite faune

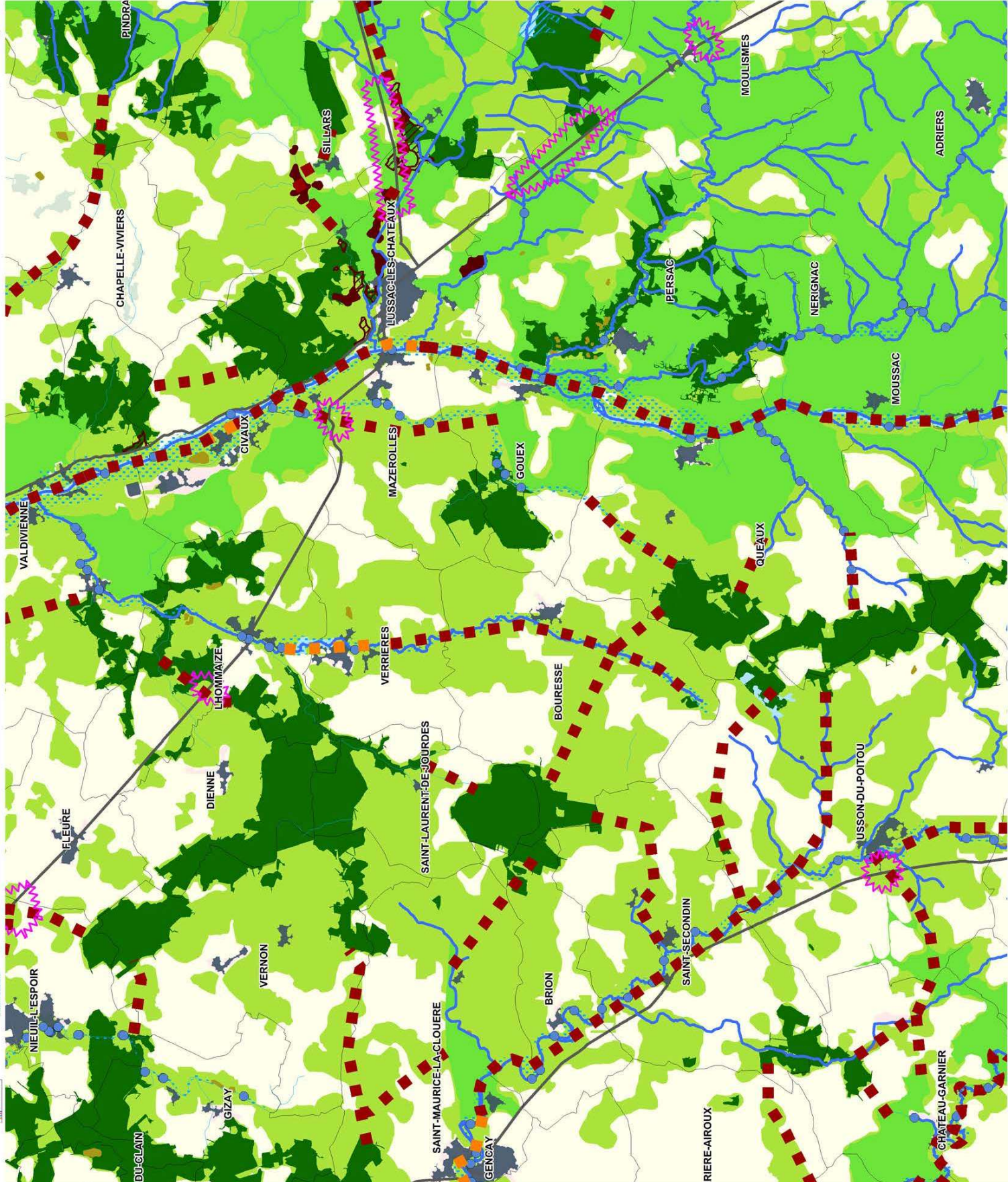
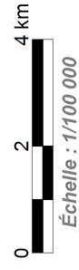
**AUTRES ÉLÉMENTS**  
 Limites de la région  
 Limites des départements  
 Limites des communes  
 Zones urbanisées  
 Zones agricoles  
 Zones forestières  
 Surfaces en eau

**APP : Arnts Préfectoral de Projection de Biotope**  
 ONCS - BD Topo IGN - BD Carthage IGN - Union européenne, SoCS - Corine Land Cover, 2006 - DREAL POITOU-CHARENTES - ONCS - OMEMA - COTRAME - ASF - LGV SEA - GMSA - ORE - Poitou-Charentes Nature et associations - CEREMA SO



Les cartes sont prévues pour une exploitation au 1/100 000 et ne sont pas adaptées à des zooms à plus grande échelle





**TRAME VERTE ET BLEUE**  
 Composante bleue régionale  
 Autres continuités aquatiques (BD Carthage)

**Réservoirs de biodiversité (à préserver)**  
 Pelouses sèches calcicoles  
 Pelouses sèches calcicoles situées sur des RB forêts et landes  
 Forêts et landes  
 Plaines ouvertes  
 Systèmes bocagers  
 APPB\* chiroptères

**Milieux littoraux :**  
 Estran  
 Vallées  
 Milieux humides :  
 Vallées  
 Autres secteurs humides, marais

**Corridors écologiques**  
 Corridors d'importance régionale, à préserver ou à remettre en bon état (tracé indicatif)  
 Corridors pelouses sèches calcicoles (pas japonais)  
 Zone de corridors diffus

**ÉLÉMENTS FRAGMENTANTS**  
 Infrastructures linéaires de transport  
 Autoroutes ou type "autoroutier"  
 Liaisons principales  
 Voies ferrées électrifiées  
 Fuseau L.G.V. Sud-Europe-Atlantique

**Zones urbanisées**  
 Zones urbanisées denses

**Risque de fragmentation**  
 Obstacle à l'écoulement  
 Secteurs à enjeux pour assurer les continuités biologiques des vallées (tracé indicatif)  
 Autre zone de conflit potentiel

**ÉLÉMENTS POTENTIELLEMENT RECONNECTANTS**  
 Grande faune  
 Petite faune

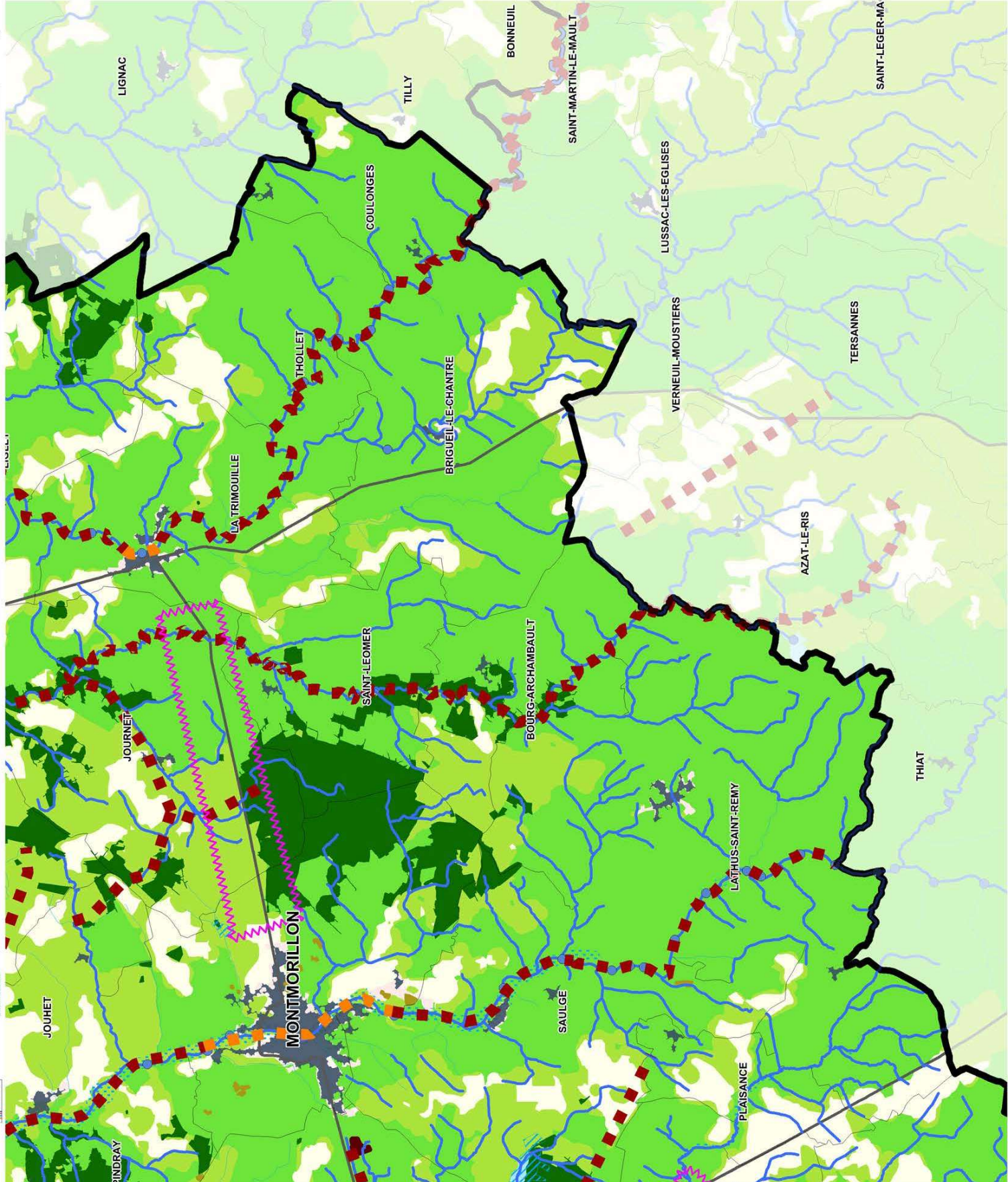
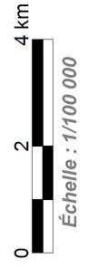
**AUTRES ÉLÉMENTS**  
 Limites de la région  
 Limites des départements  
 Limites des communes  
 Zones urbanisées  
 Zones agricoles  
 Zones forestières  
 Surfaces en eau

**Legend for map elements:**  
 A02, A03, A04, A05, A06  
 B02, B03, B04, B05, B06  
 C03, C04, C05, C06, C07  
 E01, E02, E03, E04, E05, E06  
 F01, F02, F03, F04, F05, F06  
 G01, G02, G03, G04, G05, G06  
 H02, H03, H04, H05  
 I04, I05

Les cartes sont prévues pour une exploitation au 1/100 000 et ne sont pas adaptées à des zooms à plus grande échelle

Source : BD Topo IGN - BD Carthage IGN - BD Carthage IGN - Union européenne, SoS - CORINE Land et associations - ONCFS - ONEMA - Cotruire - ASF - LGV SEA - GNSA - ORE - Poitou-Charentes Nature et associations - CEREMA SO





**TRAME VERTE ET BLEUE**  
 Composante bleue régionale  
 Autres continuités aquatiques (BD Carthage)

**Réservoirs de biodiversité (à préserver)**  
 Pelouses sèches calcicoles  
 Pelouses sèches calcicoles situées sur des RB forêts et landes  
 Forêts et landes  
 Plaines ouvertes  
 Systèmes bocagers  
 APPB\* chiroptères

**Milieu littoraux :**  
 Estran  
 Vallées  
 Milieux humides :  
 Vallées  
 Autres secteurs humides, marais

**Corridors écologiques**  
 Corridors d'importance régionale, à préserver ou à remettre en bon état (tracé indicatif)  
 Corridors pelouses sèches calcicoles (pas japonais)  
 Zone de corridors diffus

**ÉLÉMENTS FRAGMENTANTS**  
**Infrastructures linéaires de transport**  
 Autoroutes ou type "autoroutier"  
 Liaisons principales  
 Voies ferrées électrifiées  
 Fuseau L.G.V Sud-Europe-Atlantique

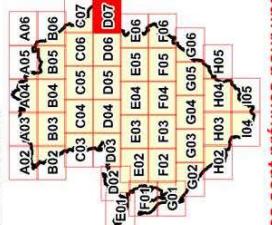
**Zones urbanisées**  
 Zones urbanisées denses

**Risque de fragmentation**  
 Obstacle à l'écoulement  
 Secteurs à enjeux pour assurer les continuités biologiques des vallées (tracé indicatif)  
 Autre zone de conflit potentiel

**ÉLÉMENTS POTENTIELLEMENT RECONNECTANTS**  
 Grande faune  
 Petite faune

**AUTRES ÉLÉMENTS**  
 Limites de la région  
 Limites des départements  
 Limites des communes  
 Zones urbanisées  
 Zones agricoles  
 Zones forestières  
 Surfaces en eau

**APPB : Arbre Préfectoral de Projection de Biotope**  
 ONCFS - ONEMA - Cofreuve - ASF - LGV SEA - GMSA - ORE - Poitou-Charentes Nature et associations affiliées - CEREMA SO  
 Sources : BD Topo IGN - BD CARTAGE IGN - Union européenne, SoS - CORINE Land Cover, 2006 - DREAL POITOU-CHARENTES -



Les cartes sont prévues pour une exploitation au 1/100 000 et ne sont pas adaptées à des zooms à plus grande échelle